

【経営指針】 ヨットは逆風でも走る



誰もが順風満帆で航海する事を願っている。
しかし、風は刻々と変化し、目には見えない航海が行く手を阻む。
確かな明日への航路を見つけるために、新しい発想と勇気ある行動力が要求される。
不確実性の中、逆風に向かって進むヨットは、私達の企業姿勢と同じです。

【経営の目的】 全従業員の物心両面の満足度の向上と地域社会への貢献

【経営ビジョン】 勝ち残れる、今日より明日が楽しい JYOTOの実現

- ・顧客から満足され信頼が得られる JYOTO
- ・事業と地球環境の調和を目指す JYOTO
- ・社員の熱意と努力が正しく報われる JYOTO

【基本方針】 品質第一 “品質は企業の命・品質 = 人質”

【年度経営方針】 組織対応力の強化

【年度基本活動】 連携・協力

【年度重点取組】 円滑なコミュニケーションで情報共有

【創業】	1973年(S48) 5月	(株)城東製作所(S39創業)の安来工場として創業
【会社設立】	1978年(S53) 12月	5年経過後、城東化成(株)として分離独立
【事業内容】	精密プラスチック・ゴム部品の製造 及び 精密金型の設計、製作 プラスチック・ゴム共に小物精密成形品に特化し、海外ではもちろん国内でも数社しか出来ないと言われる成形品を世に送り出しています。	
【資本金】	3,000万円	
【従業員数】	155名 (男性:98名 女性:57名)	
【就業時間】	8:15~17:00 (休憩時間45分 実労働8時間)	
【主要取引先】	電子・電気部品メーカー各社、コネクタメーカー各社 エアコン機器メーカー、医療部品製造企業、自動車部品製造企業 他	
【関連会社】	株式会社 城東製作所 〒538-0052 大阪府大阪市鶴見区横堤4-3-22	
【販売金額】	2025年度(11月末決算)実績 21.9億円 -部門販売比率- プラスチック成形品 68% ゴム成形品 21% 成形金型 11%	

1973年 (S48)	5月	(株)城東製作所 安来工場としてゴム成形品の生産を開始
1975年 (S50)	6月	プラスチックの射出成形品の生産を開始
1978年 (S53)	12月	城東化成(株)として分離独立
1985年 (S60)	11月	金型加工設備導入、金型内製化スタート
1998年 (H10)	11月	品質マネジメントシステム『ISO 9002』認証取得
1999年 (H11)	5月	品質マネジメントシステム『ISO 9001』へ認証範囲の拡大審査合格
2000年 (H12)	12月	環境マネジメントシステム『ISO 14001』認証取得
2005年 (H17)	11月	城東税務署(大阪)より優良申告法人として表敬
2006年 (H18)	12月	『ULモルダープログラム』認証取得
2007年 (H19)	4月	新工場(安来インター工業団地)への移転を計画
2008年 (H20)	2月	島根県及び安来市と「企業立地促進条例に関する覚書」に調印
2009年 (H21)	5月	新工場(安来インター工業団地)へ、全ての業務を移転
2011年 (H23)	10月	新規事業として「椎茸栽培」に参入
2012年 (H24)	11月	城東税務署(大阪)より優良申告法人として表敬
2017年 (H29)	8月	島根県及び安来市と「企業立地促進条例に関する覚書」に調印
2020年 (R02)	10月	島根労働局長安全衛生表彰 奨励賞を受賞
	10月	ヘルスマネジメント認定事業所に認定



ISO 9001



ISO 14001



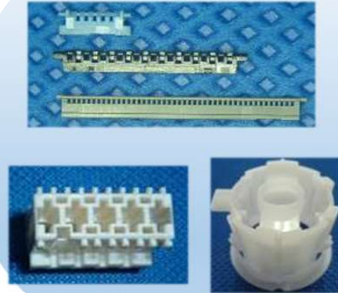
優良申告法人表敬

城東化成ではどのようなものを作っているのか...

金型



プラスチック製品



ゴム製品



主にプラスチック製品の成形に使われます。

出荷



各お客様で組み立てを行います。



様々な製品の部品として使われます。

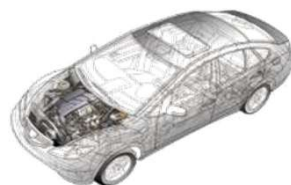
自動販売機



電気製品



自動車



点滴



会社は安来市ですが、わたしたちの作った製品は世界中で活躍しています。

城東化成ではどのような仕事をしているのか...



城東化成には大きく分けて7つの部門があります。

経営管理部

経理や総務業務を行います。

営業課

営業業務を行います。

金型課

金型の設計、製作を行います。



プラスチック製造課

プラスチック製品の生産を行います。



ゴム製造課

ゴム製品の生産を行います。



品質保証課

製品の検査、測定を行います。



管理課

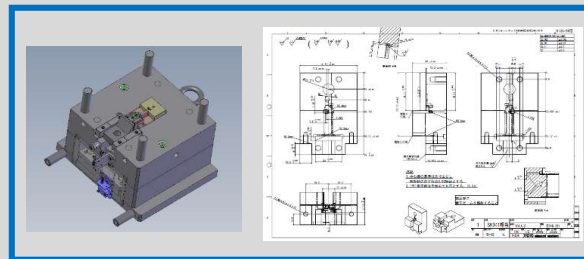
製品の袋詰め、梱包、出荷を行います。



金型課

金型課では 金型の設計と製作 を行っています。

金型の設計

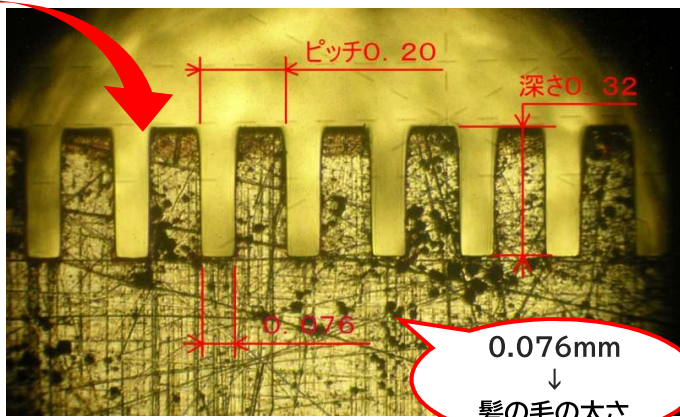
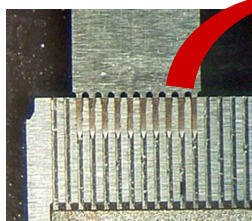


お客様の製作用図面・製品モデルを基に、CADを使い設計し、組立図と部品図面を作成します。

金型部品の製作



研磨機・ワイヤ放電加工機・マシニングセンタ・型彫り放電加工機などの機械を駆使し、金型部品を製作します。



0.001mm単位で製作する技術を有しており、その技術を展開し、あらゆる金型を製作しています。

金型の組み立て

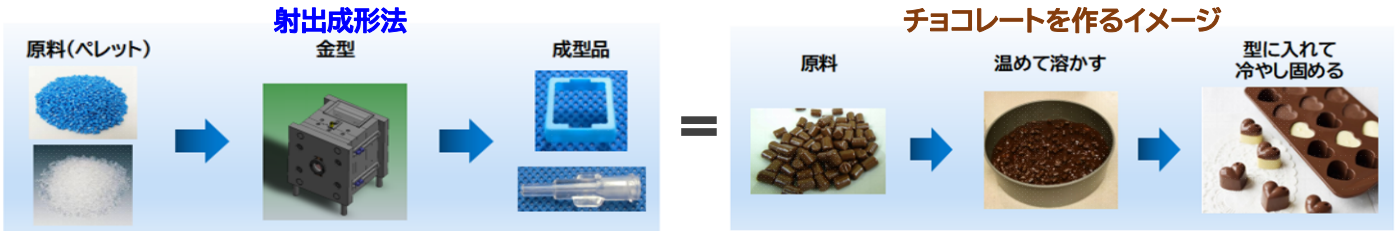


図面通りに部品を組み込み、金型の完成となります。

プラスチック製造課

プラスチック製造課では **射出成形法** を用いてプラスチック製品を成形しています。

高熱で溶かした原料を金型に流し込み、一定時間冷却することで原料が固められ成形品が完成します。



射出成形機を使い成形しています。



射出成形機は約130台保有しており、保有台数は西日本最大級です。

プラスチック成形に伴う作業

「金型のセット」



「機械の操作」



「材料の投入」



「粉碎材の袋替え」



「ケース替え」

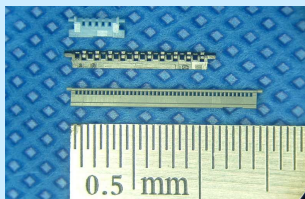


他にも様々な作業があります。

プラスチック製品

小物精密部品を中心とした生産を行っています。

コネクタ

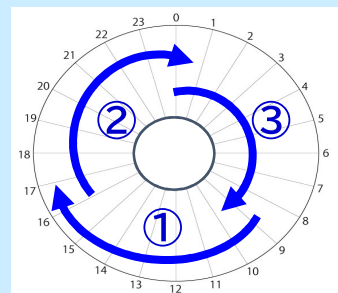


スイッチ



勤務形態

3班3交代にて、24時間稼働しています。

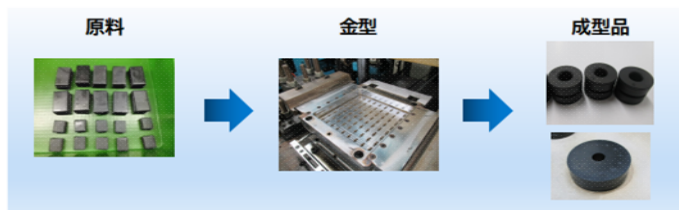


① 昼勤	8:15 ~ 17:00
② 中勤	16:15 ~ 1:00
③ 夜勤	0:15 ~ 9:00

ゴム製造課

ゴム製造課では、ゴム製品を成形しています。

粘土状の材料を金型にセットし、熱と高い圧力を掛けることで成形品が出来上がります。



プレス機を使い
成形しています。



プレス機は
39台保有しています。

ゴム成形に伴う作業

「材料のセット」



金型の上に材料を置きます。



ボタンを押すと、金型が
プレス機にセットされます。



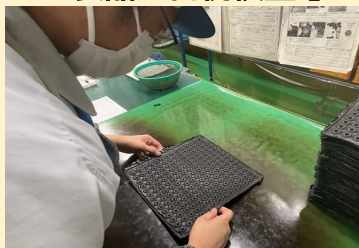
熱と圧力を加えていきます。
(5分~10分)

「製品の取出し」



金型が開いたら、
エアーを掛けながら
製品を取り出します。

「製品の目視検査」

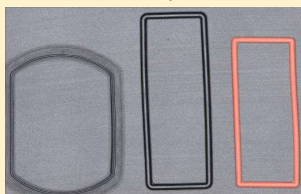


取り出した製品に問題がないか
目視で検査を行います。

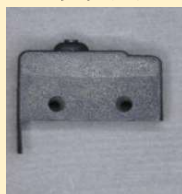
他にも
様々な作業があります。

ゴム製品

パッキン



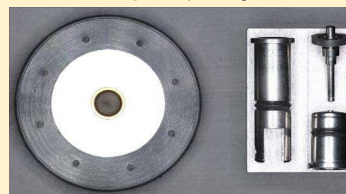
キャップ



蛇腹形状



インサート



品質保証課

品質保証課では、出来上がった製品の外観検査・寸法測定を行い、製品の品質確認・品質保証を行っております。

外観検査



顕微鏡を使い、製品の**外観(見た目)**に問題がないか検査をします。

寸法測定



工具顕微鏡を使い、製品の**寸法(サイズ)**を測定します。

管理課

管理課では、製品を袋に詰め・梱包を行い、お客様の納期に間に合うよう出荷を行っています。

製品の計量・袋詰め



計量器で製品の数を計量し、決められた個数を袋に詰めていきます。

熱シール



製品を詰めた袋の口を熱シール機で閉じていきます。

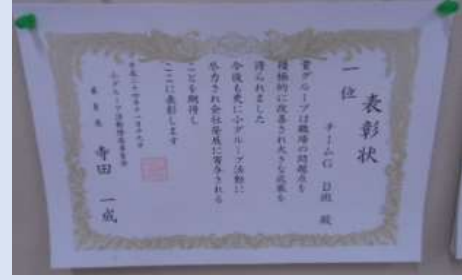
梱包(箱詰め)



箱を作り、その中に製品を詰め、封をします。

小グループ活動

6名程度でグループを作り、職場の改善活動を行います。
 成果発表会が年に2回あり、結果に応じて報奨金がもらえます。



改善提案活動

仕事を行う上での改善を提出する事で、その内容に応じ賞金がもらえます。
 年末には最多提案賞などの表彰もあります。

提出者	改善内容	効果	賞金額
山田 一郎	作業効率向上	作業時間短縮	1万円
田中 健二	安全管理	事故防止	1万円
佐藤 三郎	品質向上	不良品削減	1万円
鈴木 四郎	コスト削減	材料ロス削減	1万円
高橋 五郎	環境改善	廃棄物削減	1万円
伊藤 六郎	設備改善	故障率低下	1万円
渡辺 七郎	衛生管理	清掃効率向上	1万円
山崎 八郎	作業環境	作業負担軽減	1万円
松本 九郎	安全管理	安全意識向上	1万円
石川 十郎	品質管理	検査効率向上	1万円
木村 十一郎	コスト削減	エネルギー削減	1万円
水野 十二郎	環境対策	CO2削減	1万円
森田 十三郎	設備点検	故障未然防止	1万円
山本 十四郎	衛生対策	衛生管理徹底	1万円
松田 十五郎	作業効率	作業時間短縮	1万円
石川 十六郎	安全管理	安全意識向上	1万円
木村 十七郎	品質管理	不良品削減	1万円
水野 十八郎	コスト削減	材料ロス削減	1万円
森田 十九郎	環境対策	廃棄物削減	1万円
山本 二十郎	設備改善	故障率低下	1万円
松田 二十一郎	衛生管理	清掃効率向上	1万円
石川 二十二郎	作業環境	作業負担軽減	1万円
木村 二十三郎	安全管理	安全意識向上	1万円
水野 二十四郎	品質管理	検査効率向上	1万円
森田 二十五郎	コスト削減	エネルギー削減	1万円
山本 二十六郎	環境対策	CO2削減	1万円
松田 二十七郎	設備点検	故障未然防止	1万円
石川 二十八郎	衛生対策	衛生管理徹底	1万円
木村 二十九郎	作業効率	作業時間短縮	1万円
水野 三十郎	安全管理	安全意識向上	1万円
森田 三十一郎	品質管理	不良品削減	1万円
山本 三十二郎	コスト削減	材料ロス削減	1万円
松田 三十三郎	環境対策	廃棄物削減	1万円
石川 三十四郎	設備改善	故障率低下	1万円
木村 三十五郎	衛生管理	清掃効率向上	1万円
水野 三十六郎	作業環境	作業負担軽減	1万円
森田 三十七郎	安全管理	安全意識向上	1万円
山本 三十八郎	品質管理	検査効率向上	1万円
松田 三十九郎	コスト削減	エネルギー削減	1万円
石川 四十郎	環境対策	CO2削減	1万円
木村 四十一郎	設備点検	故障未然防止	1万円
水野 四十二郎	衛生対策	衛生管理徹底	1万円
森田 四十三郎	作業効率	作業時間短縮	1万円
山本 四十四郎	安全管理	安全意識向上	1万円
松田 四十五郎	品質管理	不良品削減	1万円
石川 四十六郎	コスト削減	材料ロス削減	1万円
木村 四十七郎	環境対策	廃棄物削減	1万円
水野 四十八郎	設備改善	故障率低下	1万円
森田 四十九郎	衛生管理	清掃効率向上	1万円
山本 五十郎	作業環境	作業負担軽減	1万円
松田 五十一郎	安全管理	安全意識向上	1万円
石川 五十二郎	品質管理	検査効率向上	1万円
木村 五十三郎	コスト削減	エネルギー削減	1万円
水野 五十四郎	環境対策	CO2削減	1万円
森田 五十五郎	設備点検	故障未然防止	1万円
山本 五十六郎	衛生対策	衛生管理徹底	1万円
松田 五十七郎	作業効率	作業時間短縮	1万円
石川 五十八郎	安全管理	安全意識向上	1万円
木村 五十九郎	品質管理	不良品削減	1万円
水野 六十郎	コスト削減	材料ロス削減	1万円
森田 六十一郎	環境対策	廃棄物削減	1万円
山本 六十二郎	設備改善	故障率低下	1万円
松田 六十三郎	衛生管理	清掃効率向上	1万円
石川 六十四郎	作業環境	作業負担軽減	1万円
木村 六十五郎	安全管理	安全意識向上	1万円
水野 六十六郎	品質管理	検査効率向上	1万円
森田 六十七郎	コスト削減	エネルギー削減	1万円
山本 六十八郎	環境対策	CO2削減	1万円
松田 六十九郎	設備点検	故障未然防止	1万円
石川 七十郎	衛生対策	衛生管理徹底	1万円
木村 七十一郎	作業効率	作業時間短縮	1万円
水野 七十二郎	安全管理	安全意識向上	1万円
森田 七十三郎	品質管理	不良品削減	1万円
山本 七十四郎	コスト削減	材料ロス削減	1万円
松田 七十五郎	環境対策	廃棄物削減	1万円
石川 七十六郎	設備改善	故障率低下	1万円
木村 七十七郎	衛生管理	清掃効率向上	1万円
水野 七十八郎	作業環境	作業負担軽減	1万円
森田 七十九郎	安全管理	安全意識向上	1万円
山本 八十郎	品質管理	検査効率向上	1万円
松田 八十一郎	コスト削減	エネルギー削減	1万円
石川 八十二郎	環境対策	CO2削減	1万円
木村 八十三郎	設備点検	故障未然防止	1万円
水野 八十四郎	衛生対策	衛生管理徹底	1万円
森田 八十五郎	作業効率	作業時間短縮	1万円
山本 八十六郎	安全管理	安全意識向上	1万円
松田 八十七郎	品質管理	不良品削減	1万円
石川 八十八郎	コスト削減	材料ロス削減	1万円
木村 八十九郎	環境対策	廃棄物削減	1万円
水野 九十郎	設備改善	故障率低下	1万円
森田 九十一郎	衛生管理	清掃効率向上	1万円
山本 九十二郎	作業環境	作業負担軽減	1万円
松田 九十三郎	安全管理	安全意識向上	1万円
石川 九十四郎	品質管理	検査効率向上	1万円
木村 九十五郎	コスト削減	エネルギー削減	1万円
水野 九十六郎	環境対策	CO2削減	1万円
森田 九十七郎	設備点検	故障未然防止	1万円
山本 九十八郎	衛生対策	衛生管理徹底	1万円
松田 九十九郎	作業効率	作業時間短縮	1万円
石川 一百郎	安全管理	安全意識向上	1万円

大山保養所

福利厚生施設として、大山に保養所を所有しております。
 社員同士はもちろん 家族・友人と一緒に利用する事が出来ます。



植物工場

再雇用の取り組みとして、2012年より植物工場をスタートしております。
 工場では「菌床しいたけ」「きくらげ」の栽培と販売を行っております。



“じょうとうしいたけ”というブランド名で
 松江・米子・大阪方面へ出荷を行っております。

城東化成では 社員同士のつながり、コミュニケーションを大切にしています。
社員主体の組織(城友会)を設け、年に数回 イベントを行っています。

社員旅行



4、5年ペースで行い、これまで ソウル・上海 などの海外旅行、
北海道・沖縄・東京 などの国内旅行へ全員で行っています。

新入社員歓迎会



ボーリングや体育館を借りてスポーツを行います。

クリーンアップ



近隣道路のゴミ拾いや、雑草の除去作業、工場周辺の清掃活動などを行います。

納涼会



会社敷地内でバーベキューを行い、プレゼントの抽選会やゲームを行います。

スポーツ大会



様々なスポーツを行います。

望年会



年末の仕事納めの後は望年会を行い、懇親の場としています。