

- 【創業】** 1973年(S48) 5月 (株)城東製作所(S39創業)の安来工場として創業
- 【会社設立】** 1978年(S53) 12月 5年経過後、城東化成(株)として分離独立
- 【事業内容】** 精密プラスチック・ゴム部品の製造 及び 精密金型の設計、製作
プラスチック・ゴム共に小物精密成形品に特化し、海外ではもちろん国内でも数社しか出来ないと言われる成形品を世に送り出しています。
- 【資本金】** 3,000万円
- 【従業員数】** 152名 (男性:97名 女性:55名)
- 【就業時間】** 8:15~17:00 (休憩時間45分 実労働8時間)
- 【主要取引先】** 電子・電気部品メーカー各社、コネクタメーカー各社
エアコン機器メーカー、医療部品製造企業、自動車部品製造企業 他
- 【関連会社】** 株式会社 城東製作所
〒538-0052 大阪府大阪市鶴見区横堤4-3-22
- 【販売金額】** 2023年度(11月末決算)実績 23.4億円
-部門販売比率- プラスチック成形品 75% ゴム成形品 14% 成形金型 11%

- | | | |
|-------------|-----|------------------------------------|
| 1973年 (S48) | 5月 | (株)城東製作所 安来工場としてゴム成形品の生産を開始 |
| 1975年 (S50) | 6月 | プラスチックの射出成形品の生産を開始 |
| 1978年 (S53) | 12月 | 城東化成(株)として分離独立 |
| 1985年 (S60) | 11月 | 金型加工設備導入、金型内製化スタート |
| 1998年 (H10) | 11月 | 品質マネジメントシステム『ISO 9002』認証取得 |
| 1999年 (H11) | 5月 | 品質マネジメントシステム『ISO 9001』へ認証範囲の拡大審査合格 |
| 2000年 (H12) | 12月 | 環境マネジメントシステム『ISO 14001』認証取得 |
| 2005年 (H17) | 11月 | 城東税務署(大阪)より優良申告法人として表敬 |
| 2006年 (H18) | 12月 | 『ULモルダークプログラム』認証取得 |
| 2007年 (H19) | 4月 | 新工場(安来インター工業団地)への移転を計画 |
| 2008年 (H20) | 2月 | 島根県及び安来市と「企業立地促進条例に関する覚書」に調印 |
| 2009年 (H21) | 5月 | 新工場(安来インター工業団地)へ、全ての業務を移転 |
| 2011年 (H23) | 10月 | 新規事業として「椎茸栽培」に参入 |
| 2012年 (H24) | 11月 | 城東税務署(大阪)より優良申告法人として表敬 |
| 2017年 (H29) | 8月 | 島根県及び安来市と「企業立地促進条例に関する覚書」に調印 |
| 2020年 (R02) | 10月 | 島根労働局長安全衛生表彰 奨励賞を受賞 |
| | 10月 | ヘルスマネジメント認定事業所に認定 |



ISO 9001



ISO 14001



優良申告法人表敬

【経営指針】 ヨットは逆風でも走る



ヨットは 逆風でも 走る

誰もが順風満帆で航海する事を願っている。
しかし、風は刻々と変化し、目には見えない航海が行く手を阻む。
確かな明日への航路を見つけるために、新しい発想と勇気ある行動力が要求される。
不確実性の中、逆風に向かって進むヨットは、私達の企業姿勢と同じです。

【経営の目的】 全従業員の物心両面の満足度の向上と地域社会への貢献

【経営ビジョン】 勝ち残れる、今日より明日が楽しい JYOTOの実現

- ・ 顧客から満足され信頼が得られる JYOTO
- ・ 事業と地球環境の調和を目指す JYOTO
- ・ 社員の熱意と努力が正しく報われる JYOTO

【基本方針】 品質第一 “品質は企業の命 ・ 品質 = 人質”

【年度経営方針】 希望×進化

【年度基本活動】 基本行動の徹底

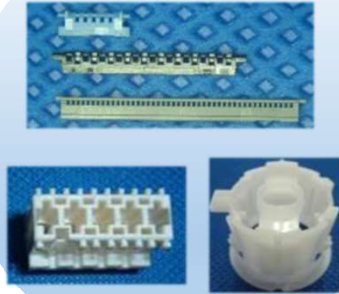
【年度重点取組】 日々改善、改良

城東化成ではどのようなものを作っているのか...

金型



プラスチック製品



ゴム製品



主にプラスチック製品の成形に使われます。

出荷



各お客様で組み立てを行います。



様々な製品の部品として使われます。

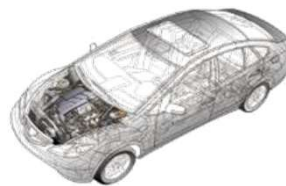
自動販売機



電気製品



自動車



点滴



会社は安来市ですが、わたしたちの作った製品は世界中で活躍しています。

城東化成ではどのような仕事をしているのか...



城東化成には大きく分けて7つの部門があります。

経営管理部

経理や総務業務を行います。

営業課

営業業務を行います。

金型課

金型の設計、製作を行います。



プラスチック製造課

プラスチック製品の生産を行います。



ゴム製造課

ゴム製品の生産を行います。



品質保証課

製品の検査、測定を行います。



管理課

製品の袋詰め、梱包、出荷を行います。

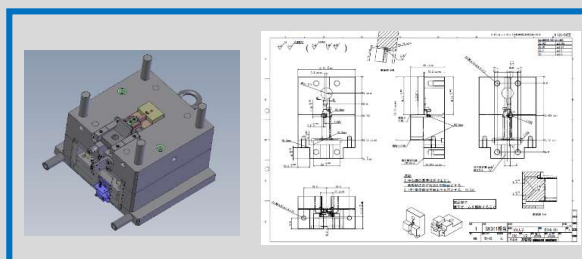


金型課・プラスチック製造課・ゴム製造課・品質保証課・管理課を紹介します。

金型課

金型課では 金型の設計と製作 を行っています。

金型の設計

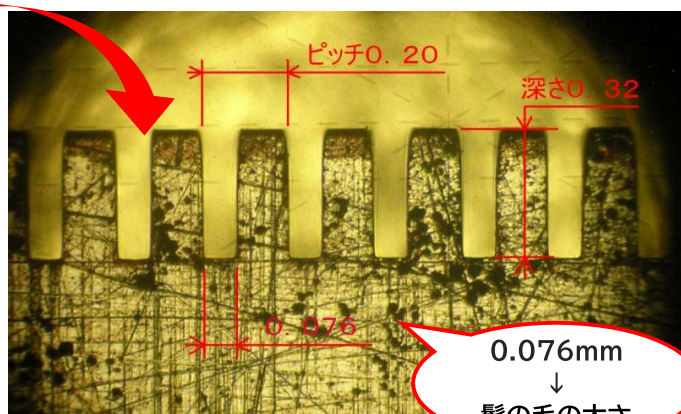
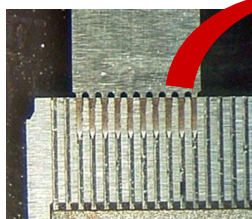


お客様の製作用図面・製品モデルを基に、CADを使い設計し、組立図と部品図面を作成します。

金型部品の製作



研磨機・ワイヤ放電加工機・マシニングセンタ・型彫り放電加工機などの機械を駆使し、金型部品を製作します。



0.001mm単位で製作する技術を有しており、その技術を展開し、あらゆる金型を製作しています。

金型の組み立て

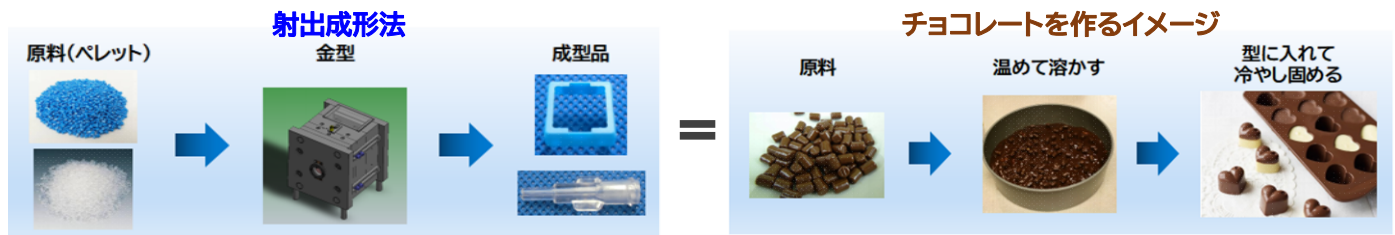


図面通りに部品を組み込み、金型の完成となります。

プラスチック製造課

プラスチック製造課では **射出成形法** を用いてプラスチック製品を成形しています。

高熱で溶かした原料を金型に流し込み、一定時間冷却することで原料が固められ成形品が完成します。



射出成形機を使い成形しています。



射出成形機は約130台保有しており、保有台数は西日本最大級です。

プラスチック成形に伴う作業

「金型のセット」



「機械の操作」



「材料の投入」



「粉碎材の袋替え」



「ケース替え」

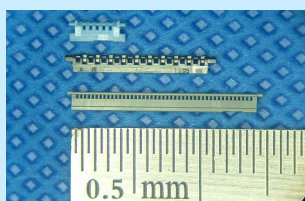


他にも様々な作業があります。

プラスチック製品

小物精密部品を中心とした生産を行っています。

コネクタ

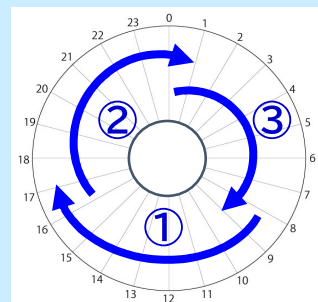


スイッチ



勤務形態

3班3交代にて、24時間稼働しています。



① 昼勤 8:15 ~ 17:00

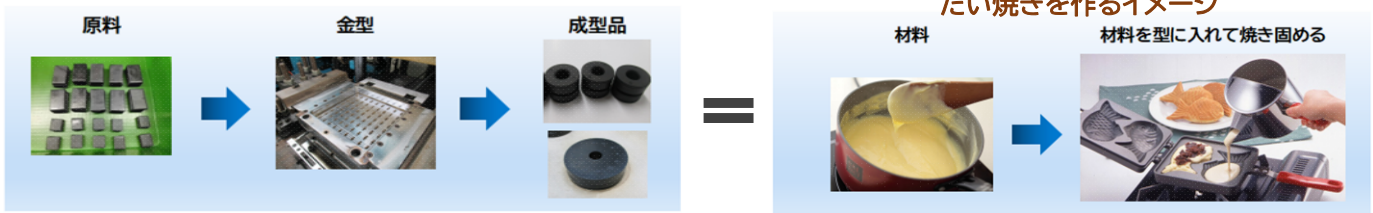
② 中勤 16:15 ~ 1:00

③ 夜勤 0:15 ~ 9:00

ゴム製造課

ゴム製造課では、ゴム製品を成形しています。

粘土状の材料を金型にセットし、熱と高い圧力を掛けることで成形品が出来上がります。



プレス機を使い
成形しています。



プレス機は
39台保有しています。

ゴム成形に伴う作業

「材料のセット」



金型の上に材料を置きます。



ボタンを押すと、金型が
プレス機にセットされます。



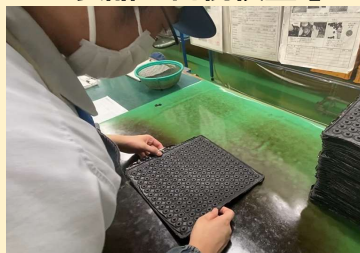
熱と圧力を加えていきます。
(5分~10分)

「製品の取出し」



金型が開いたら、
エアーを掛けながら
製品を取り出します。

「製品の目視検査」

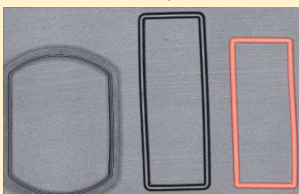


取り出した製品に問題がないか
目視で検査を行います。

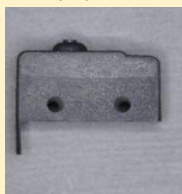
他にも
様々な作業があります。

ゴム製品

パッキン



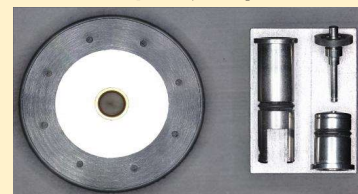
キャップ



蛇腹形状



インサート



品質保証課

品質保証課では、出来上がった製品の外観検査・寸法測定を行い、製品の品質確認・品質保証を行っております。

外観検査



顕微鏡を使い、製品の**外観(見た目)**に問題がないか検査をします。

寸法測定



工具顕微鏡を使い、製品の**寸法(サイズ)**を測定します。

管理課

管理課では、**製品を袋に詰め・梱包**を行い、お客様の納期に間に合うように出荷を行っております。

製品の計量・袋詰め



計量器で製品の数を計量し、決められた個数を袋に詰めていきます。

熱シール



製品を詰めた袋の口を熱シール機で閉じていきます。

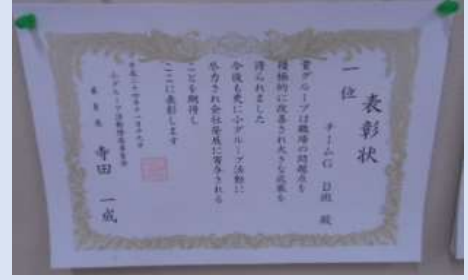
梱包(箱詰め)



箱を作り、その中に製品を詰め、封をします。

小グループ活動

6名程度でグループを作り、職場の改善活動を行います。
成果発表会が年に2回あり、結果に応じて報奨金がもらえます。



改善提案活動

仕事を行う上での改善を提出する事で、その内容に応じ賞金がもらえます。
年末には最多提案賞などの表彰もあります。

提案番号	提案内容	改善効果	賞金額
1	10000
2	10000
3	10000
4	10000
5	10000
6	10000
7	10000
8	10000
9	10000
10	10000

大山保養所

福利厚生施設として、大山に保養所を所有しております。
社員同士はもちろん 家族・友人と一緒に利用する事が出来ます。



植物工場

再雇用の取り組みとして、2012年より植物工場をスタートしております。
工場では「菌床しいたけ」「きくらげ」の栽培と販売を行っております。



“じょうとうしいたけ”というブランド名で
松江・米子・大阪方面へ出荷を行っております。

城東化成では 社員同士のつながり、コミュニケーションを大切にしています。
社員主体の組織(城友会)を設け、年に数回 イベントを行っています。

社員旅行



4、5年ペースで行い、これまで ソウル・上海 などの海外旅行、
北海道・沖縄・東京 などの国内旅行へ全員で行っています。

新入社員歓迎会



ボーリングや体育館を借りてスポーツを行います。

クリーンアップ



近隣道路のゴミ拾いや、雑草の除去作業、工場周辺の清掃活動などを行います。

納涼会



会社敷地内でバーベキューを行い、プレゼントの抽選会やゲームを行います。

スポーツ大会



様々なスポーツを行います。

望年会



年末の仕事納めの後は望年会を行い、懇親の場としています。